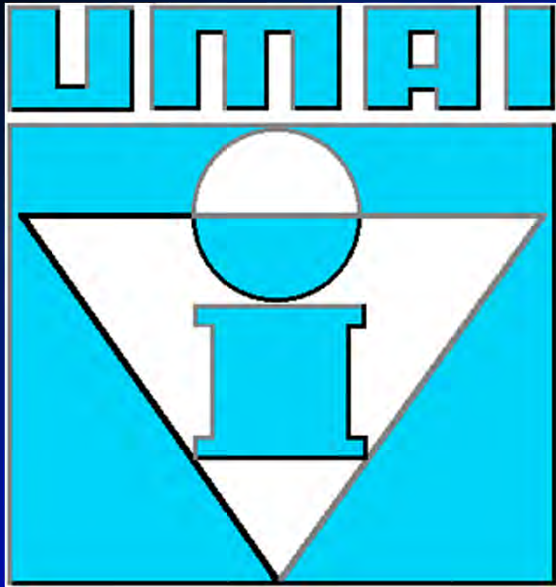


**Presentación JMZR**



# 5º Asamblea 2010.

9 de diciembre de 2010

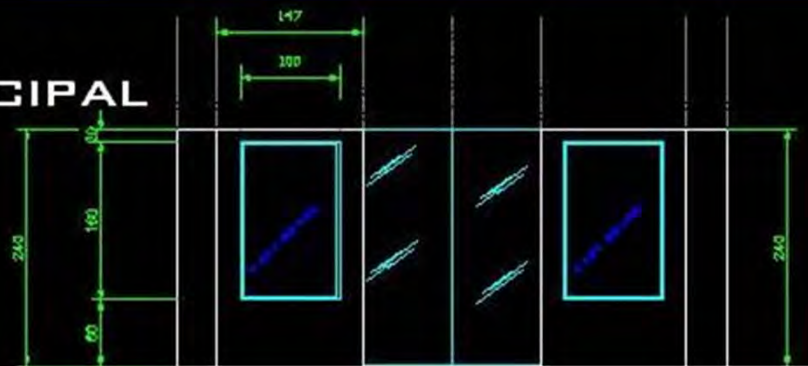
**Propuesta para remodelación de las oficinas.  
Viaducto Miguel Alemán 228, Planta 5º nivel.**







# ACCESO PRINCIPAL



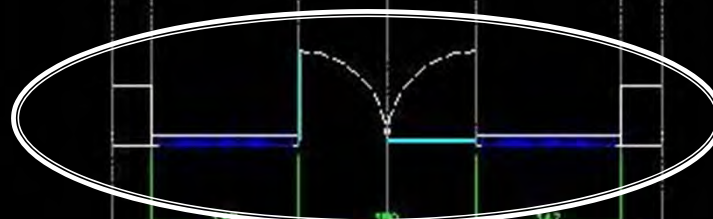
NIVEL DEL PLAFOND.

## ALZADO

NIVEL DE PISO TERMINADO

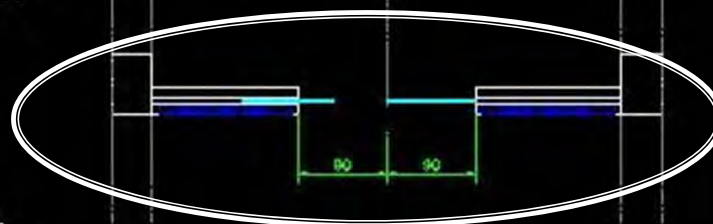
### OPCIÓN 1:

ACCESO PRINCIPAL  
PUERTAS ABATIBLES.



### OPCIÓN 2:

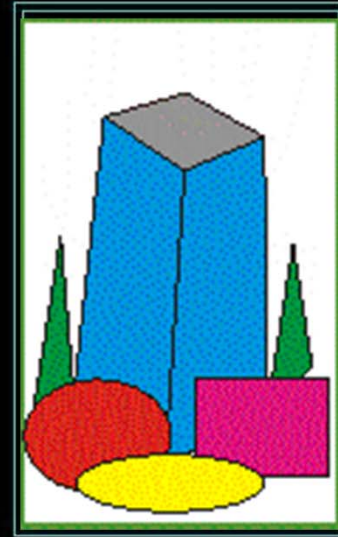
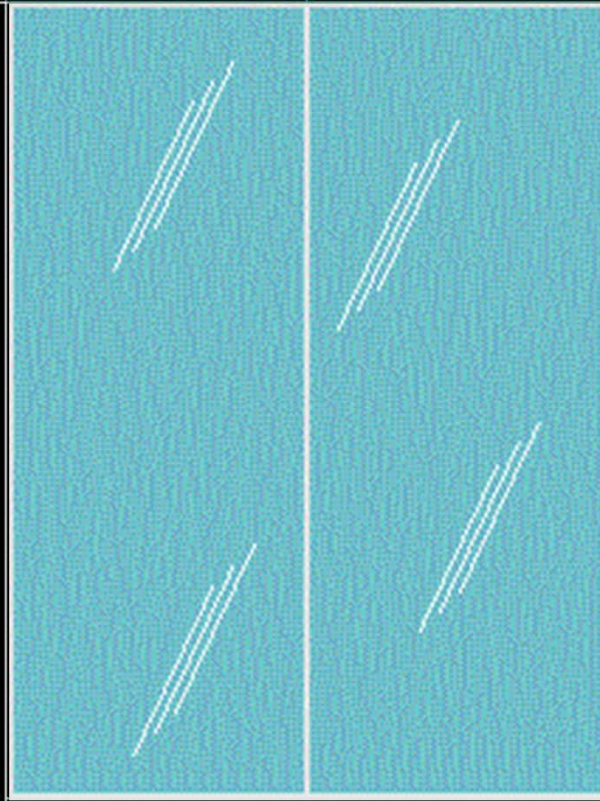
ACCESO PRINCIPAL  
PUERTAS CORREDIZAS.

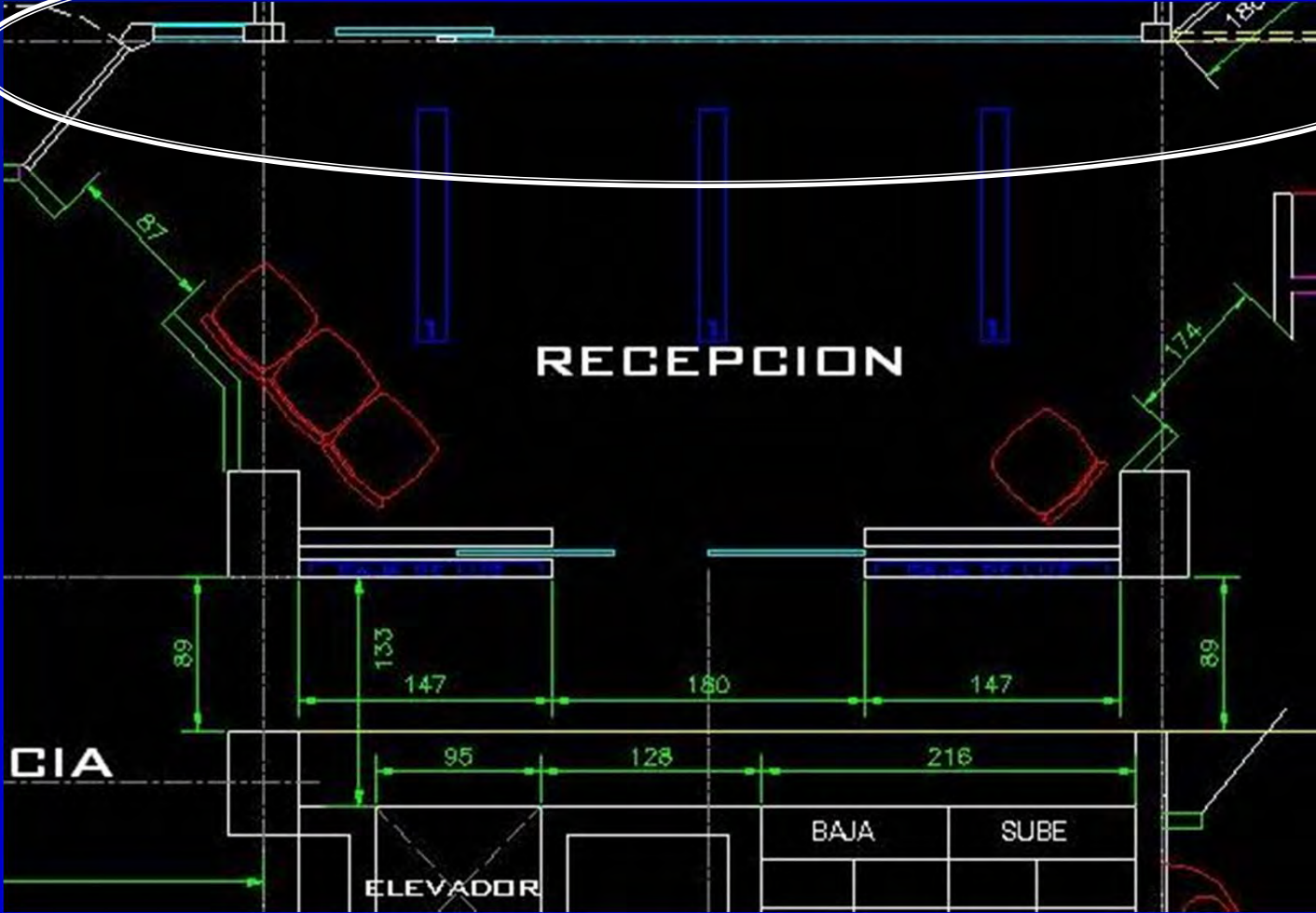
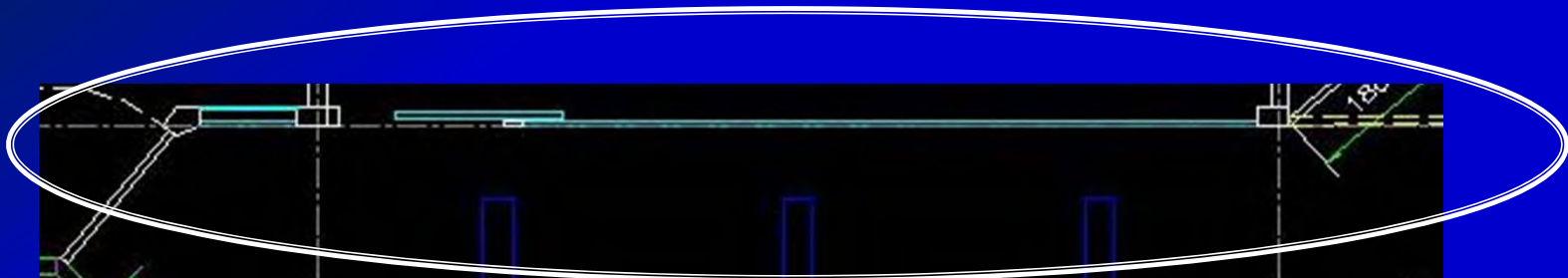


## PLANTAS

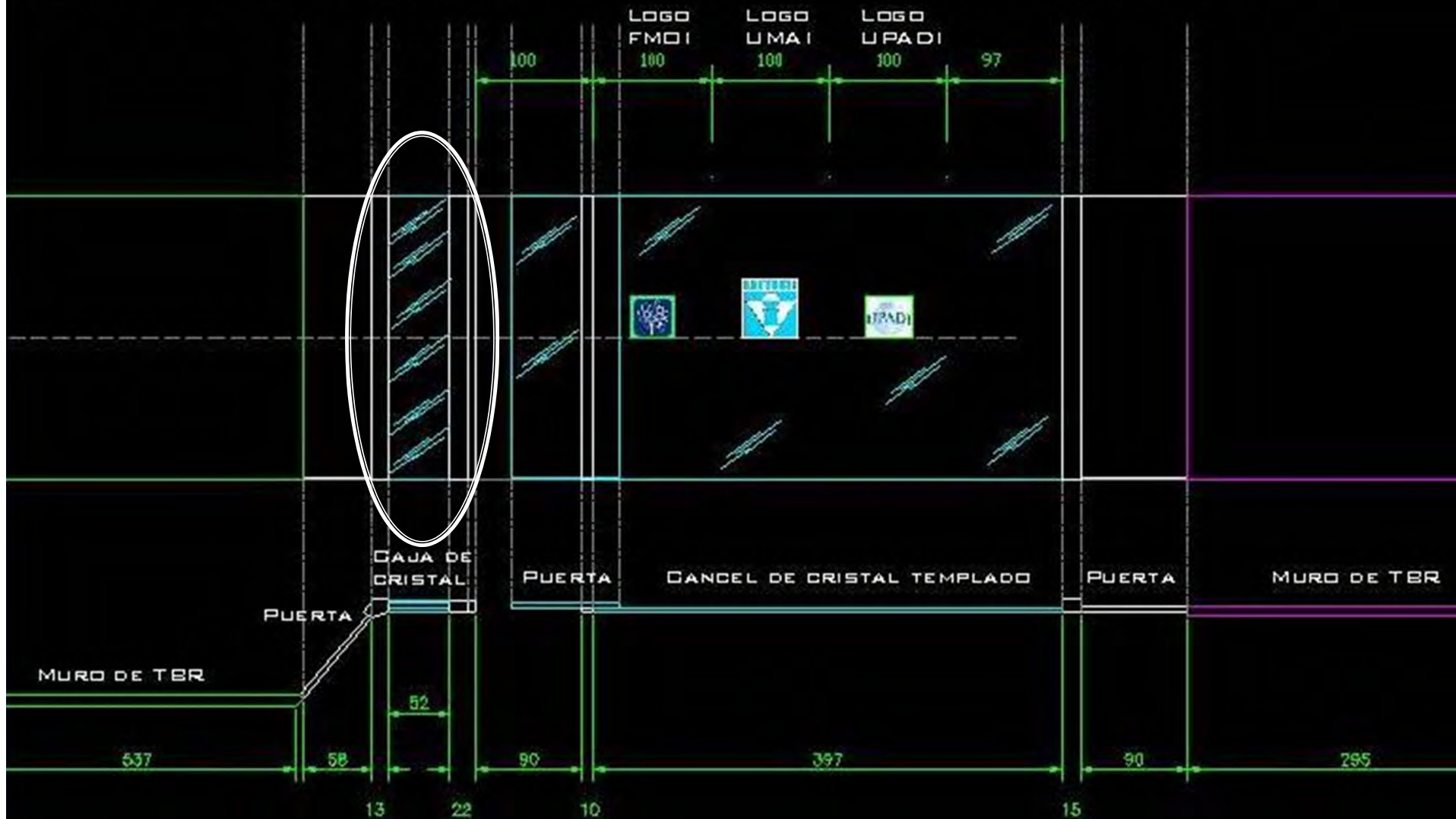
EN AMBAS OPCIONES:

ALTERNATIVA 1: CANCEL DE CRISTAL.

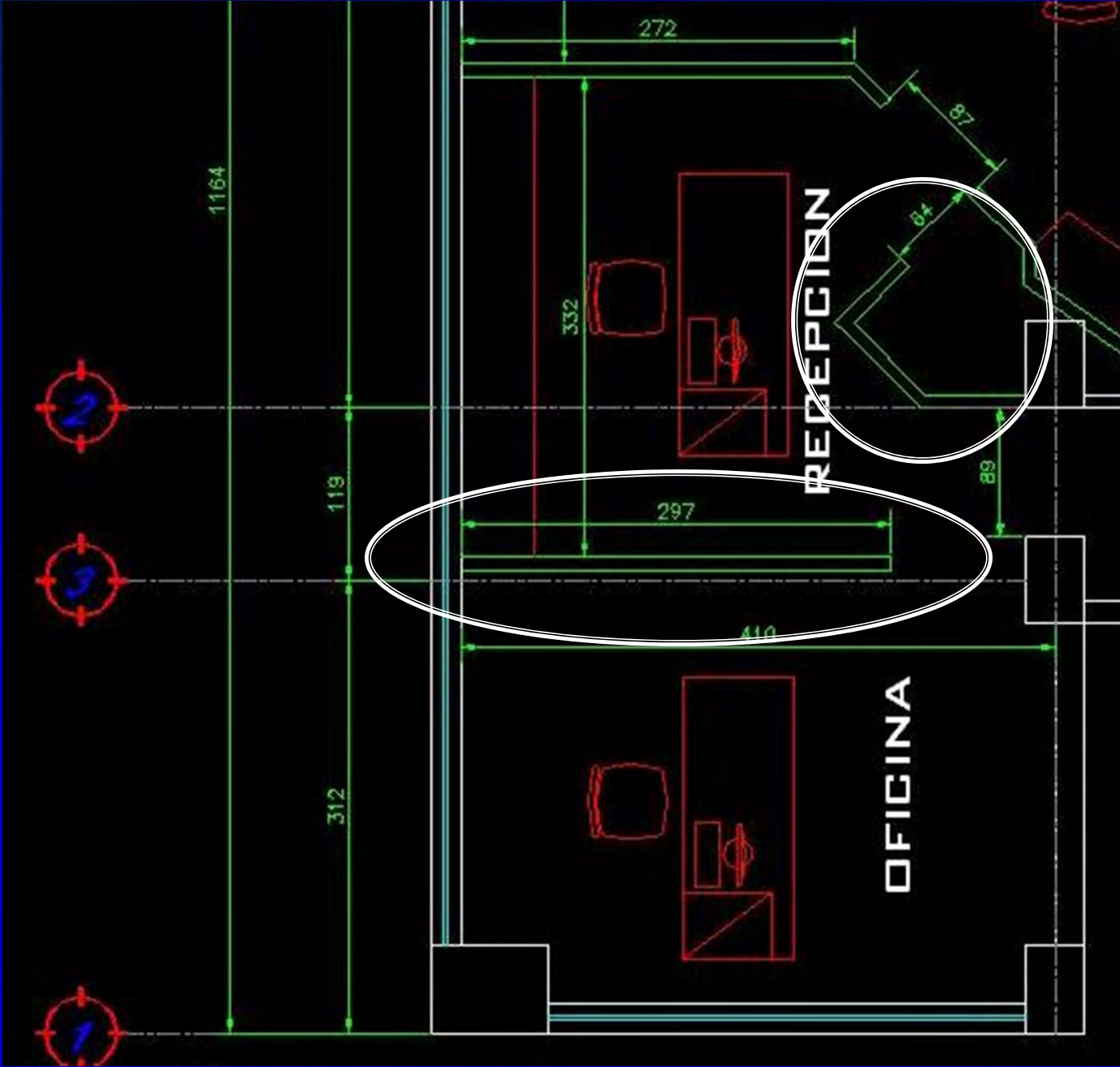




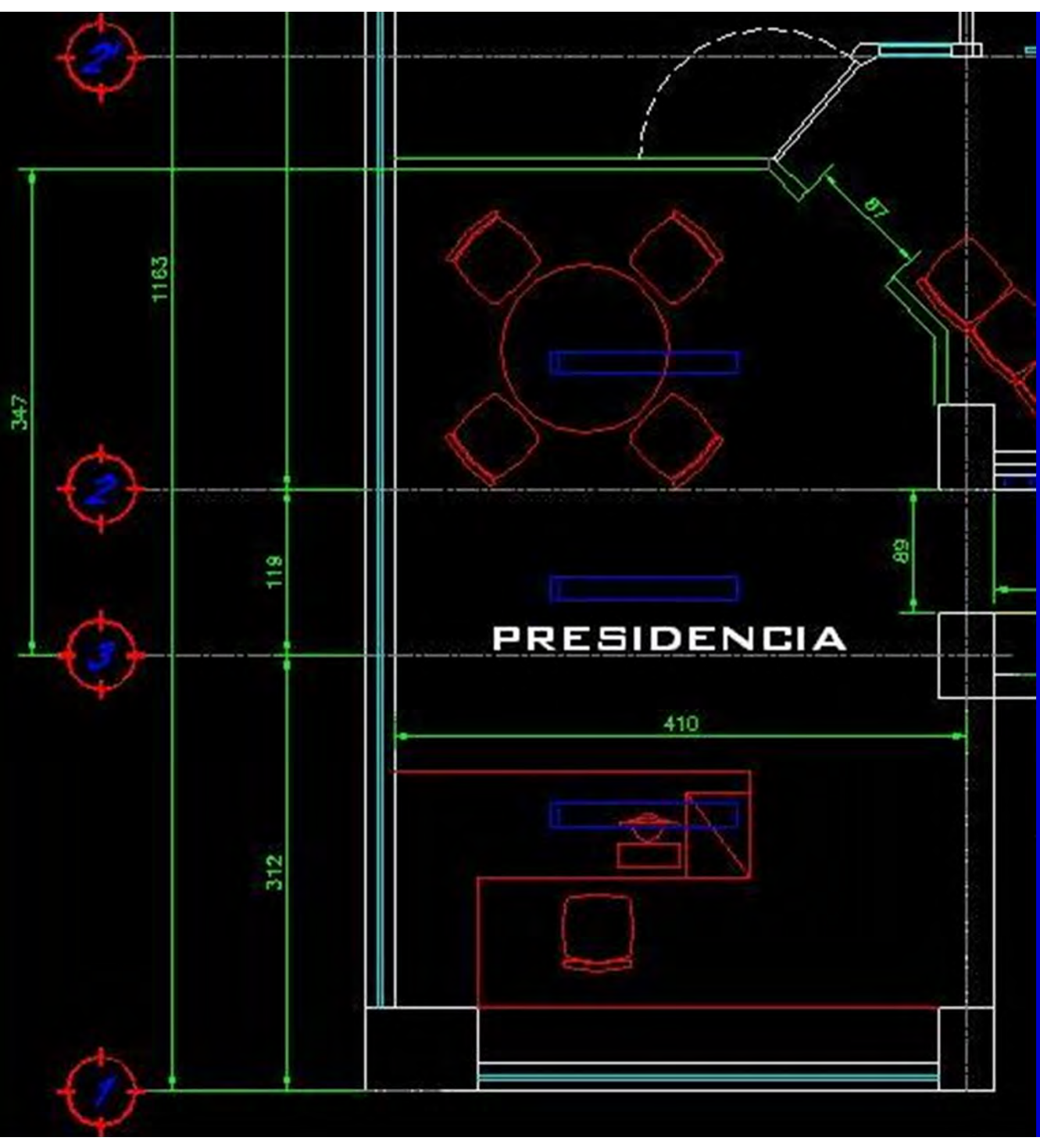
# PARED DE CRISTAL DEL VESTÍBULO:

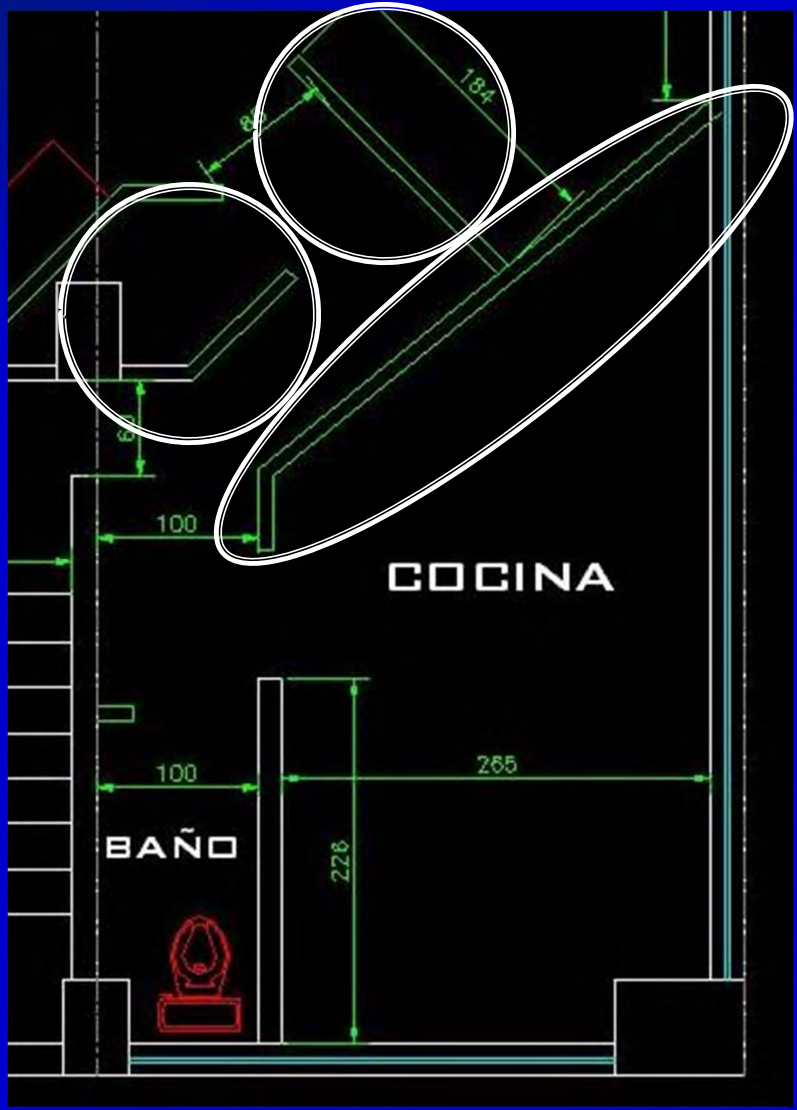


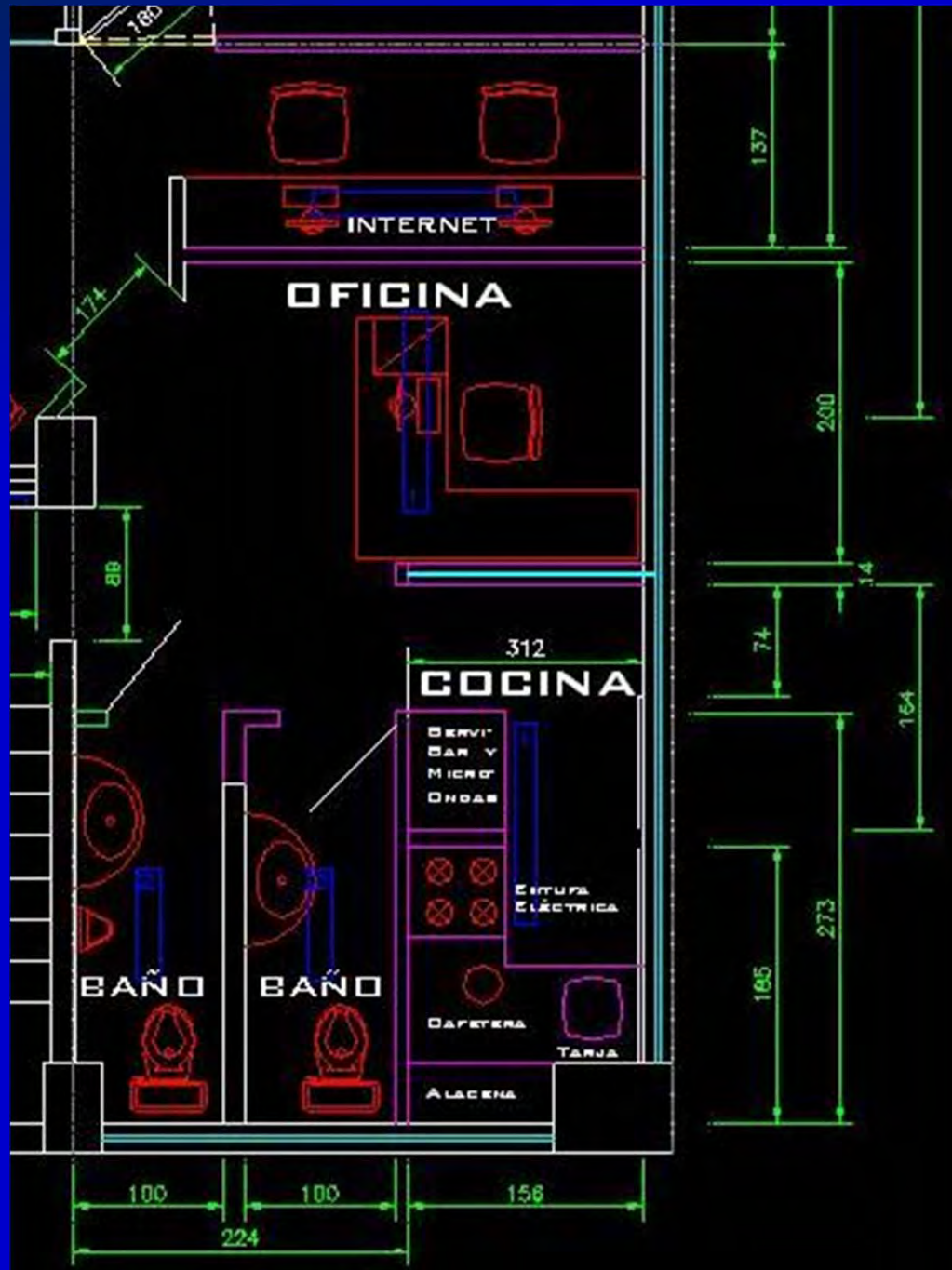




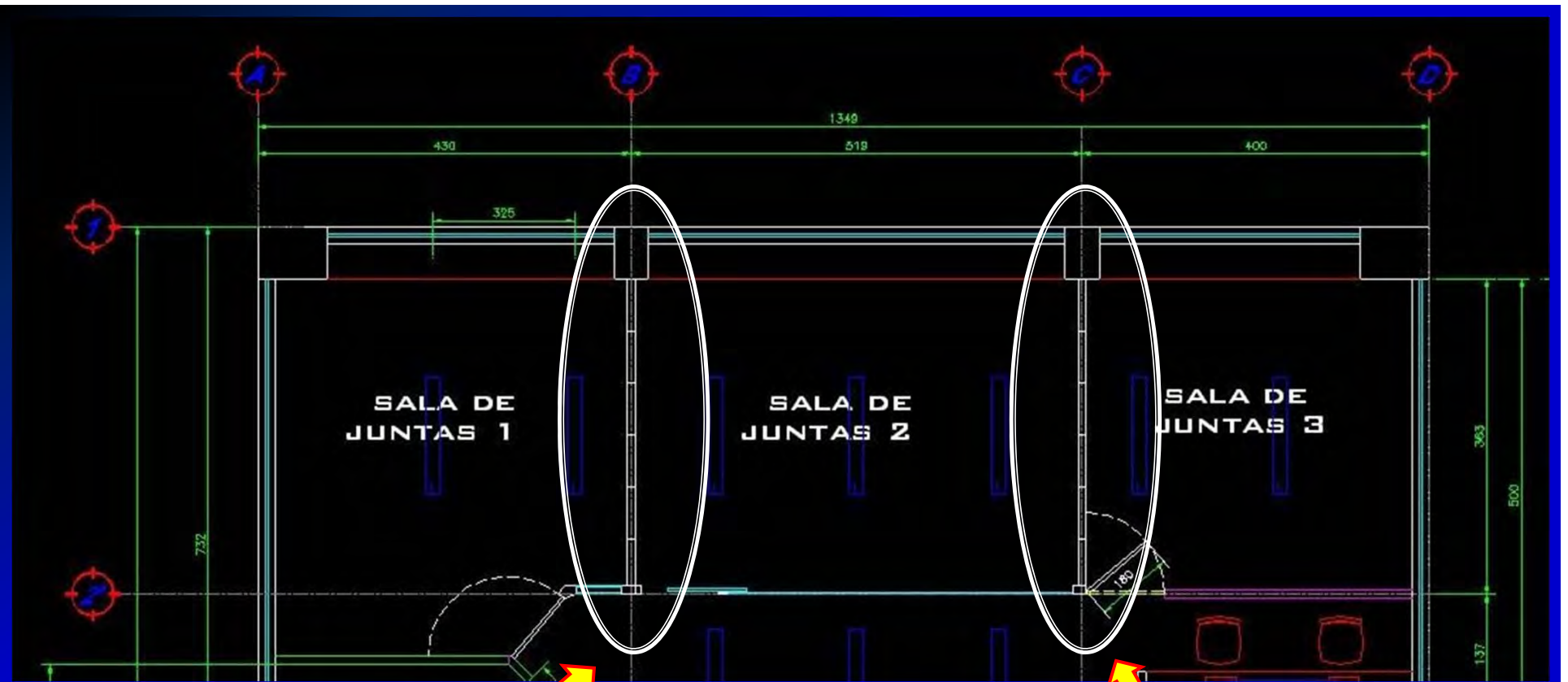
# PRESIDENCIA





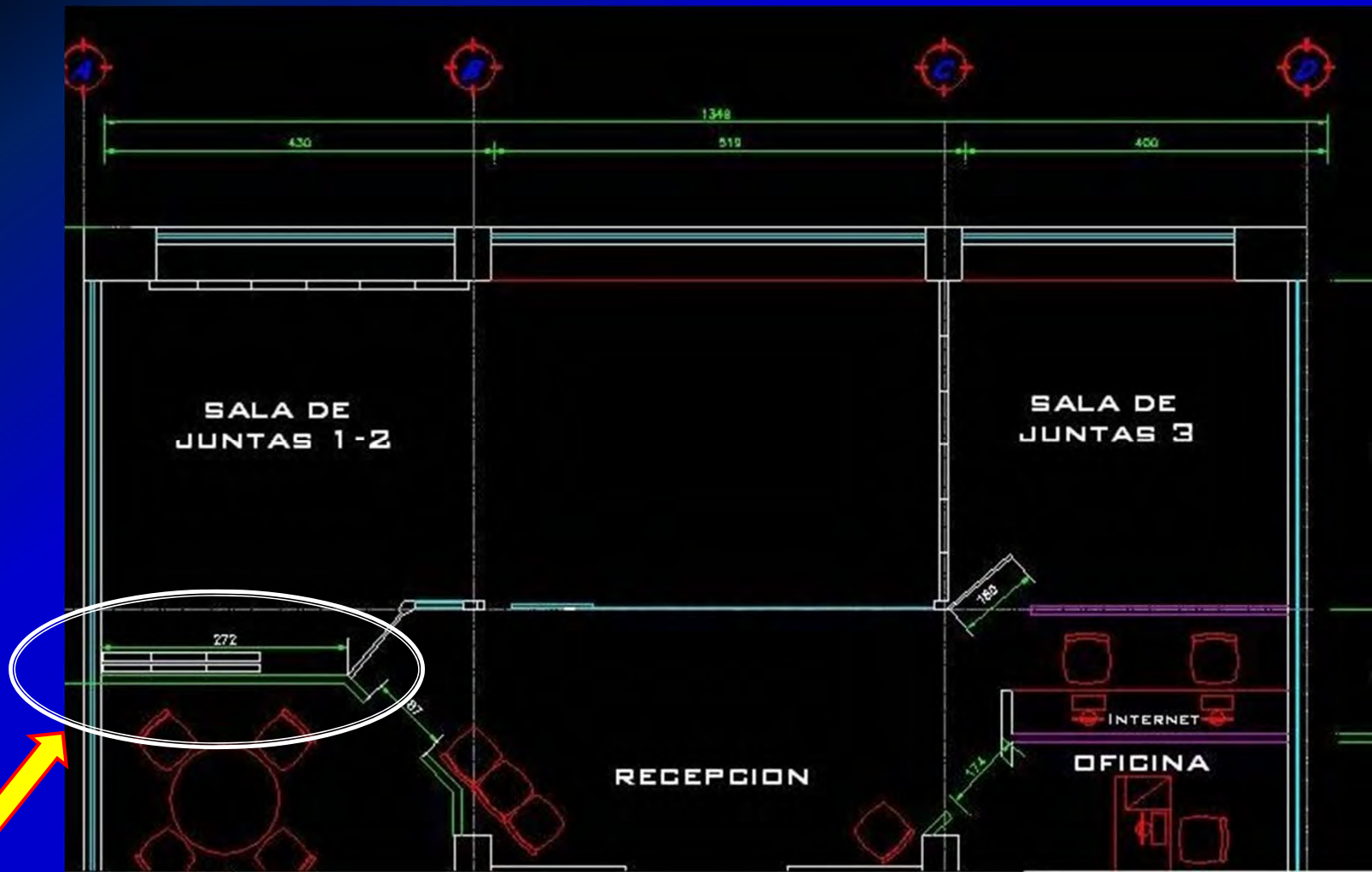




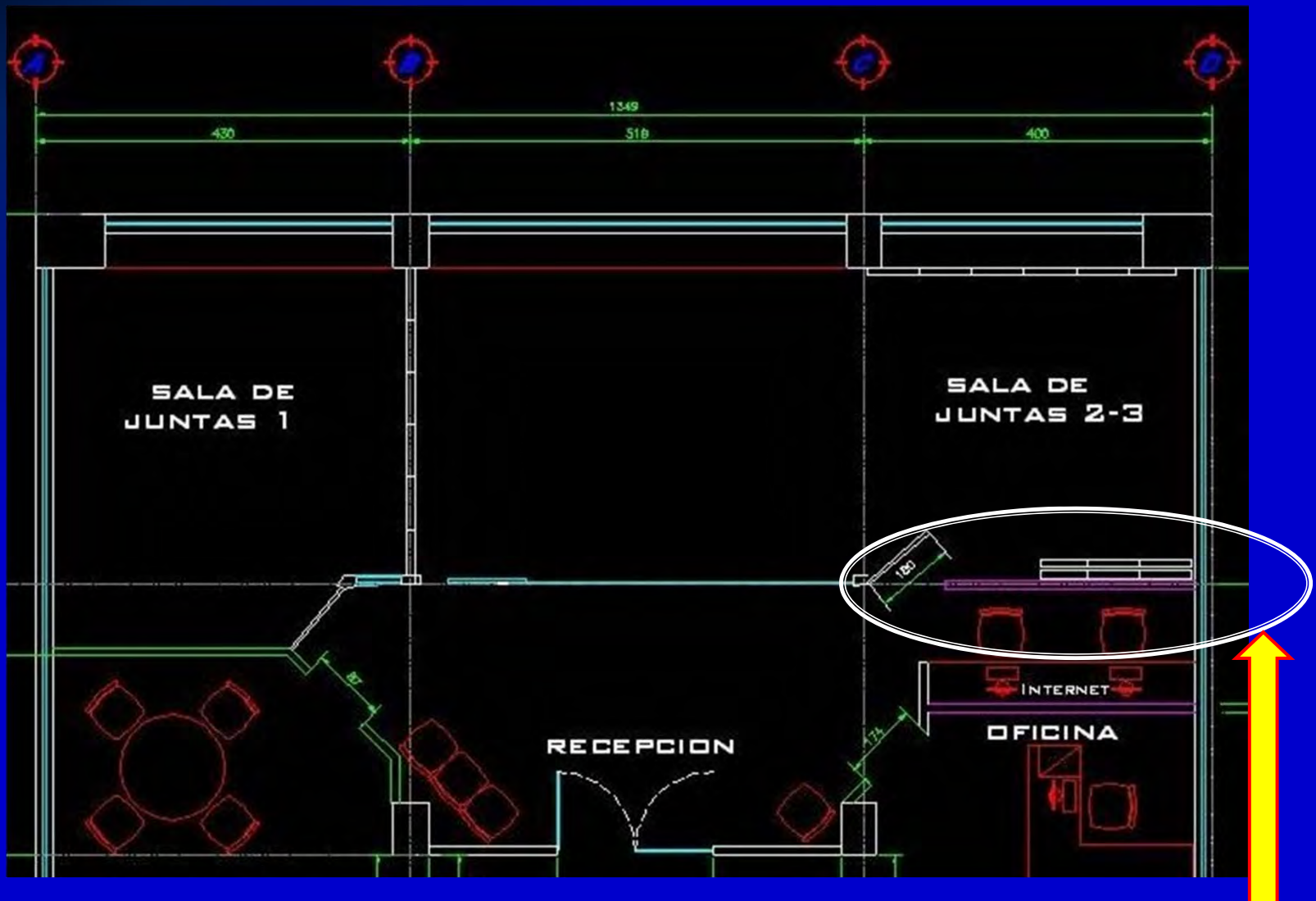


**Muro móvil en Eje "B"**

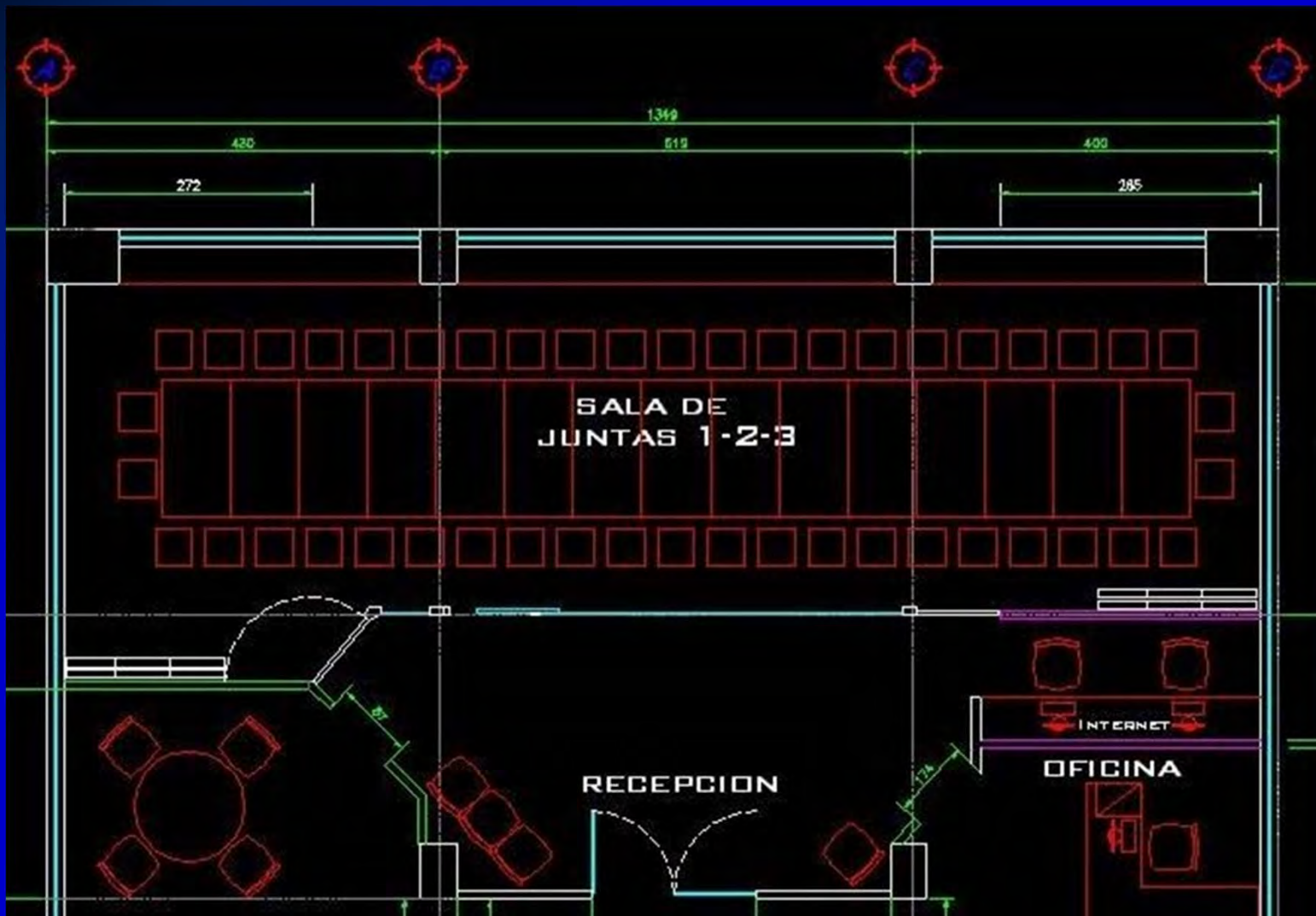
**Muro móvil en Eje "C"**

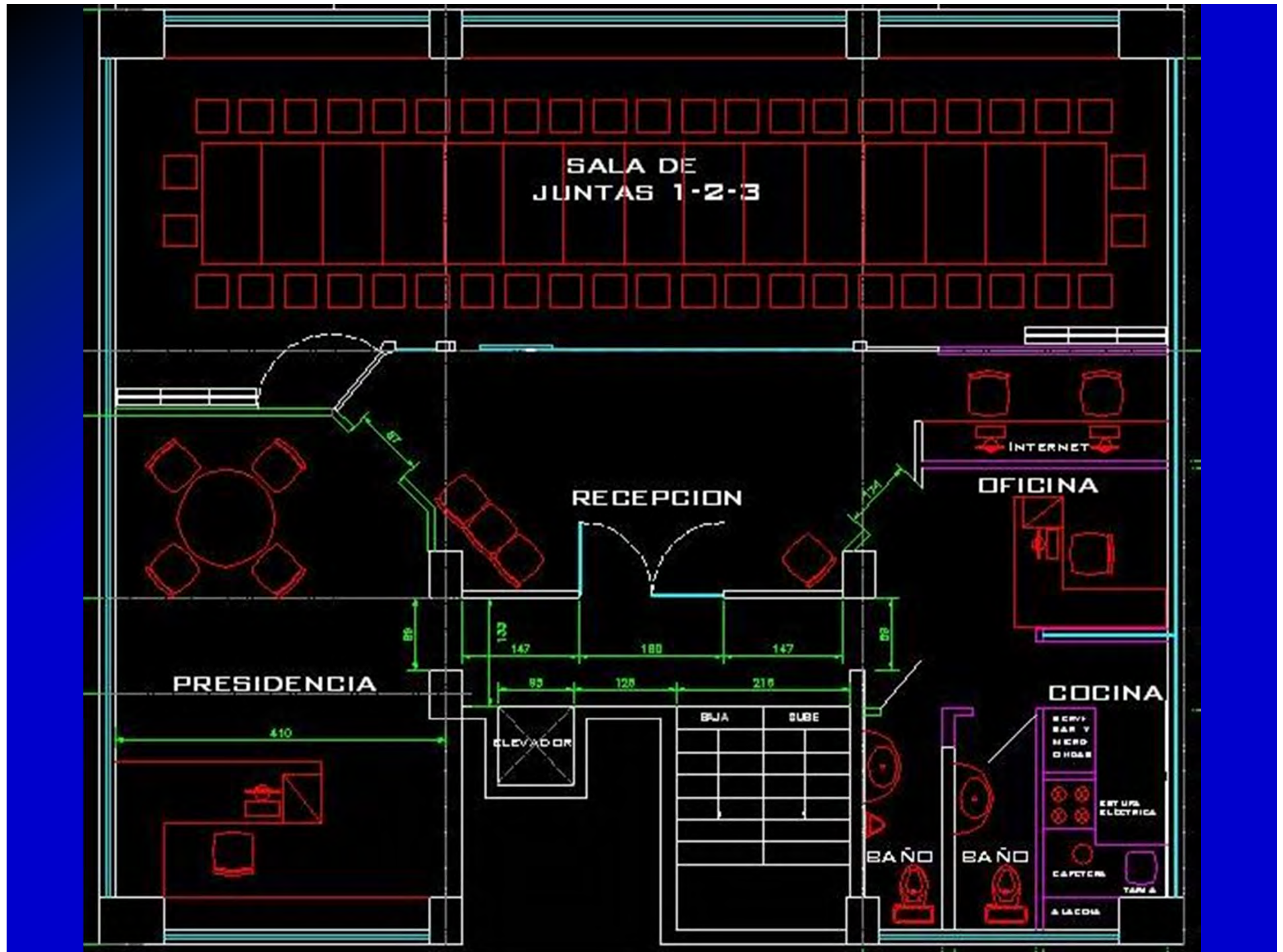


**Muro móvil en Eje "B"**

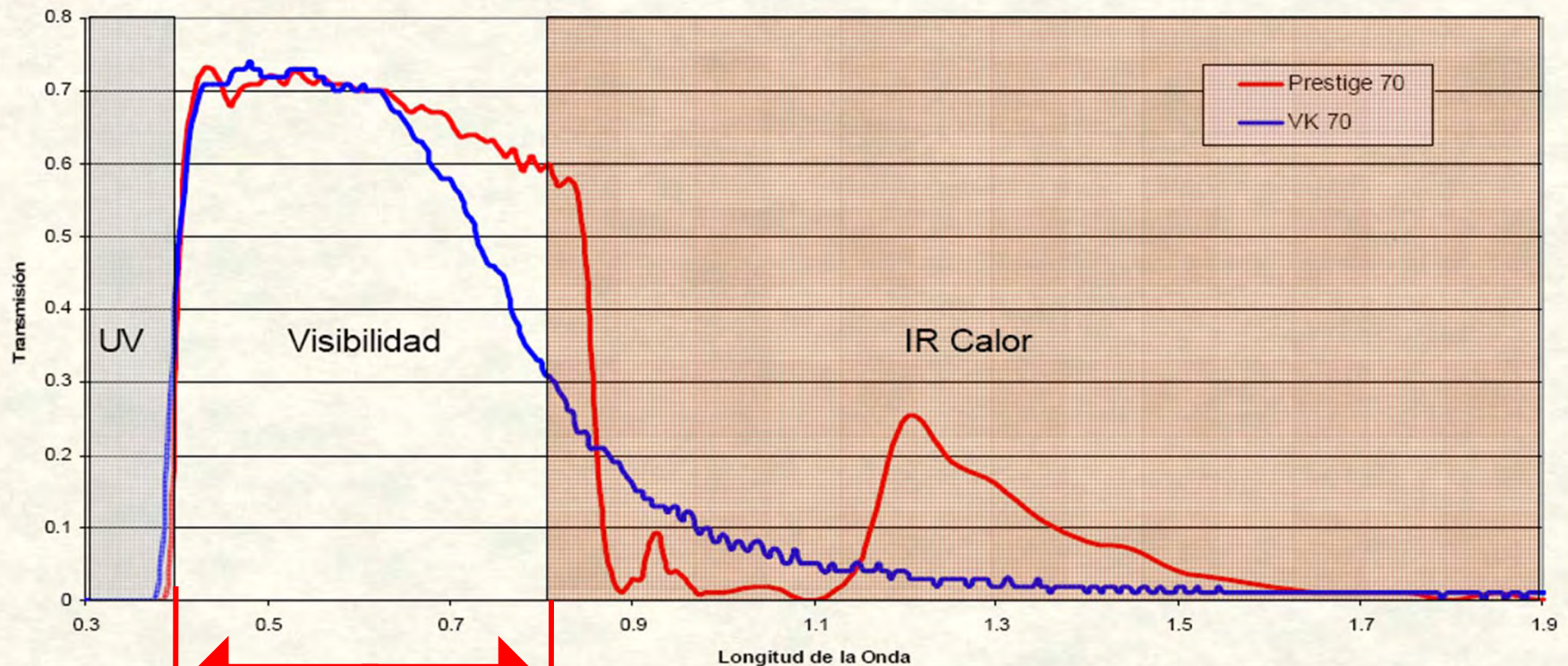


**Muro móvil en Eje "C"**





**Para lograr un confort interno se pretende colocar una película que refleje el calor y los rayos UV**



# La película que mejor resuelve el problema es de 3M



## *Serie Prestige - PR 70*

Visibilidad de la Luz Transmitida 68 %

Total de Energía Solar Rechazada 50 %

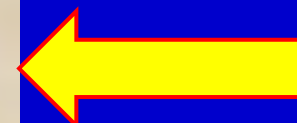
Total de Energía Solar Rechazada  
- En un Angulo de 60° 59 %

Rechazo de Rayos Infrarrojos 97 %

Visibilidad de Luz Interna Reflejada 9 %

Rechazo de Rayos UV 99.9 %

---



<b>PARTIDA</b>	<b>Importe:</b>	<b>NOTAS</b>
<b>DESMANTELAMIENTO</b>	15,017.50	Carpintería, cocina y TBR.
<b>ALBAÑILERÍA</b>	24,525.00	Pisos baños y puerta de acceso.
<b>INSTAL.HIDRO-SANIT</b>	10,314.00	Baños y cocina.
<b>INSTAL. ELÉCTRICA</b>	9,515.00	Lámparas ahorradoras y contactos piso.
<b>CARPINTERÍA</b>	25,451.00	Librero, puertas y muebles (coc./recep)
<b>ALUMINIO Y VIDRIO</b>	51,390.00	Puerta entrada y cancel principal.
<b>PINTURA</b>	10,000.00	Lote de diversos (S.J.-Oficinas-baños).
<b>LIMPIEZA</b>	2,000.00	Lote
<b>MURO DESLIZABLE</b>	52,000.00	Sólo en ejes "B" y "C".
<b>SUMA</b>	<b>200,212.50</b>	<b>A COSTO DIRECTO.</b>
<b> AISLAMIENTO TÉRM.</b>	<b>28,144.38</b>	Sólo muros "Sur" y "Poniente".
<b>TOTALES</b>	<b>228,356.88</b>	<b>A COSTO DIRECTO.</b>